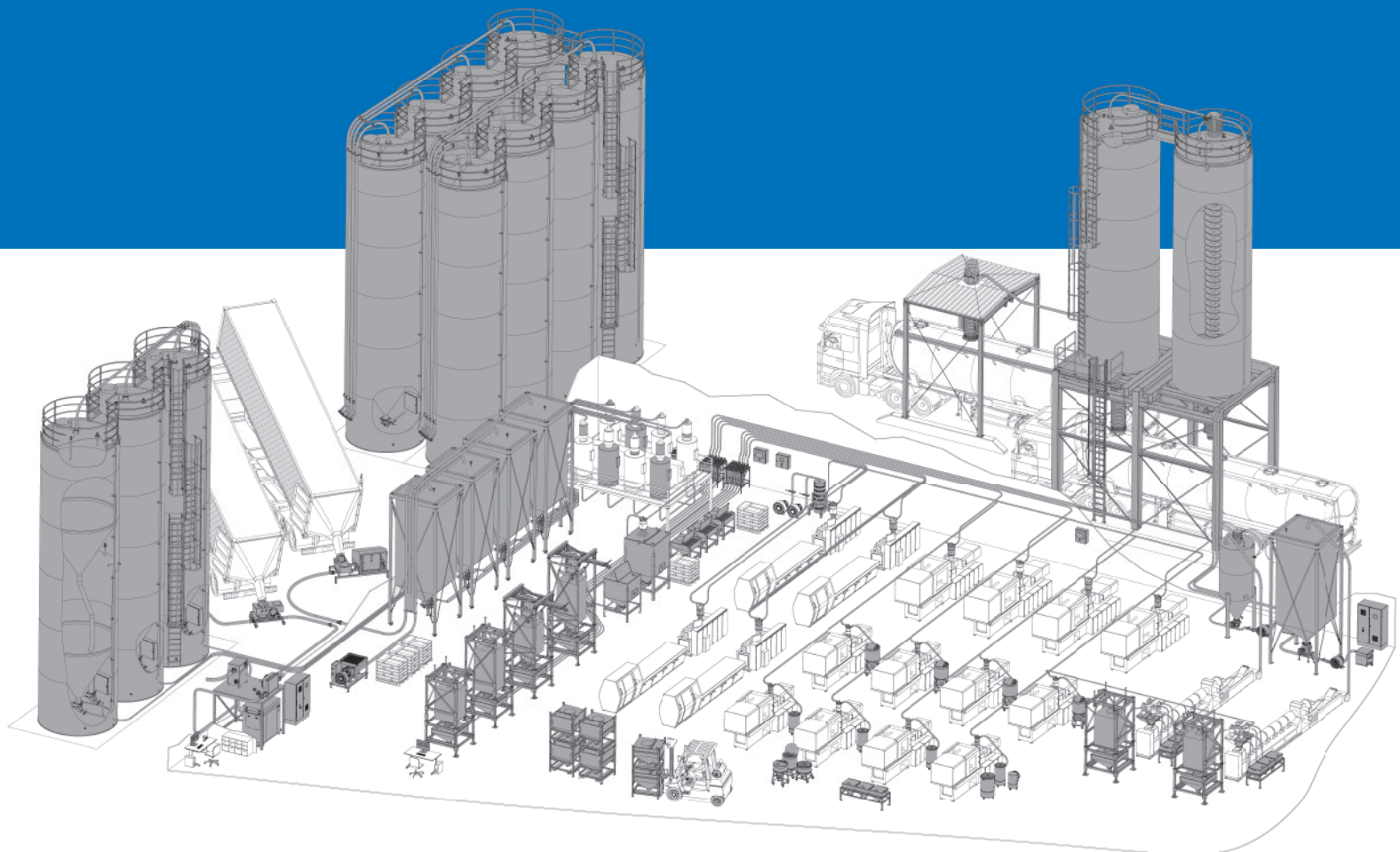
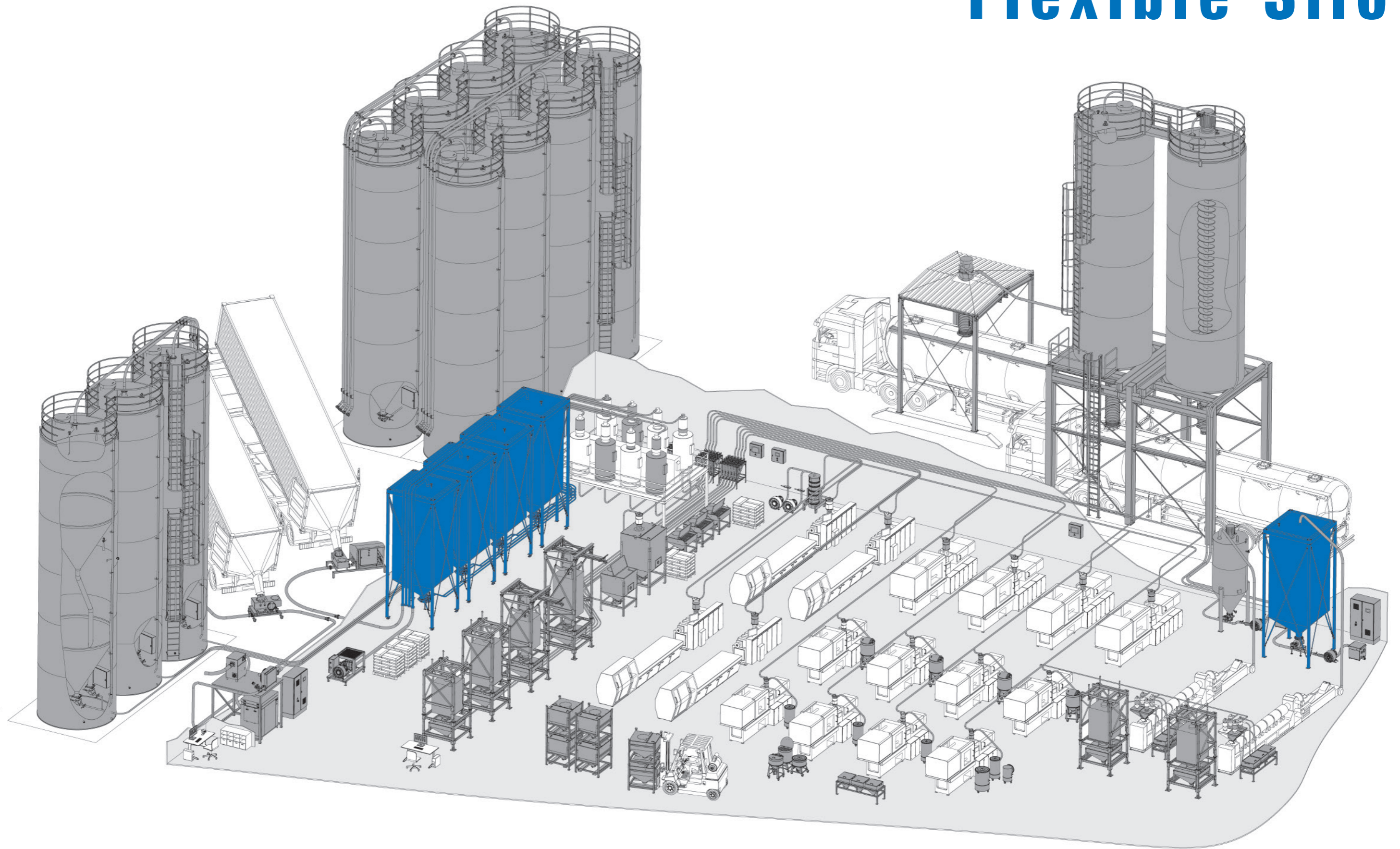


flexible silo

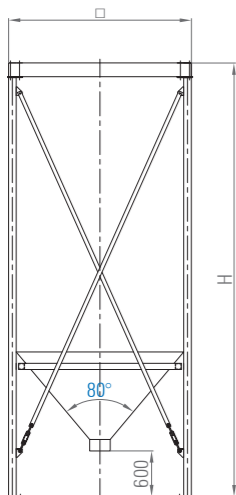
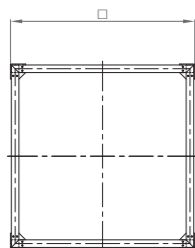


Flexible Silo



Flexibles Innensilo SFLEX

- zur Aufstellung auf einem ebenen Hallenboden
- geliefert als Bausatz mit Befestigungsdübel
- Stahlbau lackiert in RAL9005 (Tiefschwarz)
- andere RAL-Farben auf Anfrage
- atmungsaktives und hochreißfestes Polyester-Gewebe
- maximales Schüttgewicht: 6.5 kN/m³ bzw. 0.65 to/m³

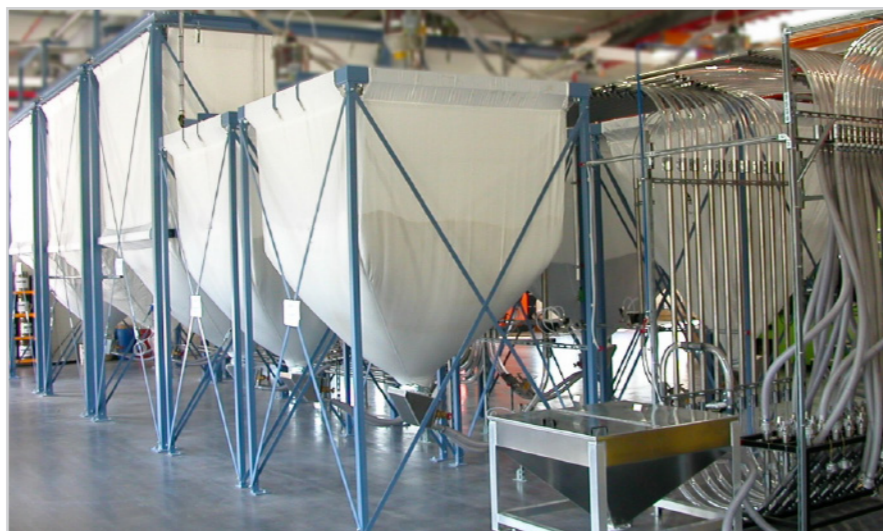


□ = 1500 x 1500	m ³	H
SFLEX.15.15.29.030.80.06.1	3.0	2900
SFLEX.15.15.34.039.80.06.1	3.9	3400
SFLEX.15.15.39.048.80.06.1	4.8	3900
SFLEX.15.15.44.057.80.06.1	5.7	4400
SFLEX.15.15.49.066.80.06.1	6.6	4900

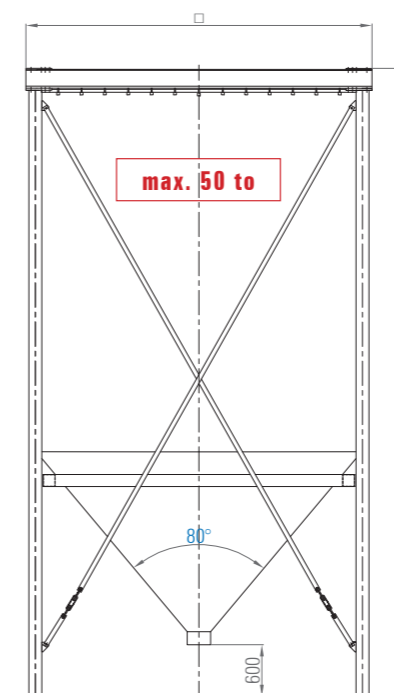
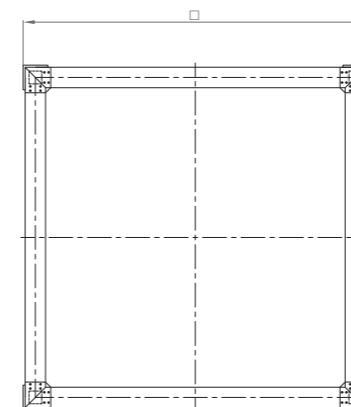
□ = 2000 x 2000	m ³	H
SFLEX.20.20.29.051.80.06.1	5.1	2900
SFLEX.20.20.34.068.80.06.1	6.8	3400
SFLEX.20.20.39.085.80.06.1	8.5	3900
SFLEX.20.20.44.102.80.06.1	10.2	4400
SFLEX.20.20.49.119.80.06.1	11.9	4900
SFLEX.20.20.54.136.80.06.1	13.6	5400
SFLEX.20.20.59.153.80.06.1	15.3	5900

□ = 2500 x 2500	m ³	H
SFLEX.25.25.29.071.80.06.1	7.1	2900
SFLEX.25.25.34.097.80.06.1	9.7	3400
SFLEX.25.25.39.124.80.06.1	12.4	3900
SFLEX.25.25.44.150.80.06.1	15.0	4400
SFLEX.25.25.49.177.80.06.1	17.7	4900
SFLEX.25.25.54.203.80.06.1	20.3	5400
SFLEX.25.25.59.230.80.06.1	23.0	5900
SFLEX.25.25.64.256.80.06.1	25.6	6400

□ = 3000 x 3000	m ³	H
SFLEX.30.30.44.185.80.06.1	18.5	4400
SFLEX.30.30.49.240.80.06.1	24.0	4900
SFLEX.30.30.54.279.80.06.1	27.9	5400
SFLEX.30.30.59.318.80.06.1	31.8	5900



Flexibles Innensilo SFLEX



□ = 3500 x 3500	m ³	H
SFLEX.35.35.49.290.80.06.1	29.0	4900
SFLEX.35.35.54.344.80.06.1	34.4	5400
SFLEX.35.35.59.397.80.06.1	39.7	5900
SFLEX.35.35.64.450.80.06.1	45.0	6400
SFLEX.35.35.69.503.80.06.1	50.3	6900
SFLEX.35.35.74.557.80.06.1	55.7	7400

□ = 4000 x 4000	m ³	H
SFLEX.40.40.54.423.80.06.1	42.3	5400
SFLEX.40.40.59.492.80.06.1	49.2	5900
SFLEX.40.40.64.562.80.06.1	56.2	6400
SFLEX.40.40.69.632.80.06.1	63.2	6900
SFLEX.40.40.74.702.80.06.1	70.2	7400
SFLEX.40.40.79.772.80.06.1	77.2	7900

□ = 4500 x 4500	m ³	H
SFLEX.45.45.54.505.80.06.1	50.5	5400
SFLEX.45.45.59.590.80.06.1	59.0	5900
SFLEX.45.45.64.680.80.06.1	68.0	6400
SFLEX.45.45.69.768.80.06.1	76.8	6900

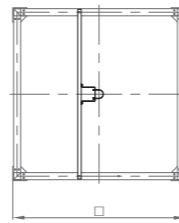


Befüllung

Anschluss für Füllbogen

- mittig auf dem Silodach
- inklusive Halterung für MAX-Melder

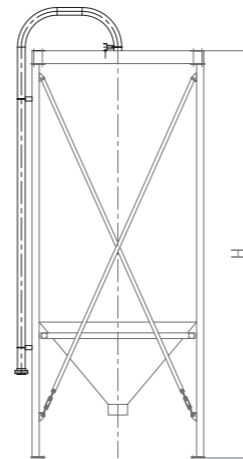
SFLEX.Z.01.FLRB.15.15	1500 x 1500
SFLEX.Z.01.FLRB.20.20	2000 x 2000
SFLEX.Z.01.FLRB.25.25	2500 x 2500
SFLEX.Z.01.FLRB.30.30	3000 x 3000
SFLEX.Z.01.FLRB.35.35	3500 x 3500
SFLEX.Z.01.FLRB.40.40	4000 x 4000
SFLEX.Z.01.FLRB.45.45	4500 x 4500



Füllleitung DN100

- Befüllbogen aus Edelstahl für mittige Befüllung
- Steigleitung aus Aluminium oder Edelstahl
- mit Halteschellen zur Befestigung am Stahlbau
- Tankwagenkupplung Storz A

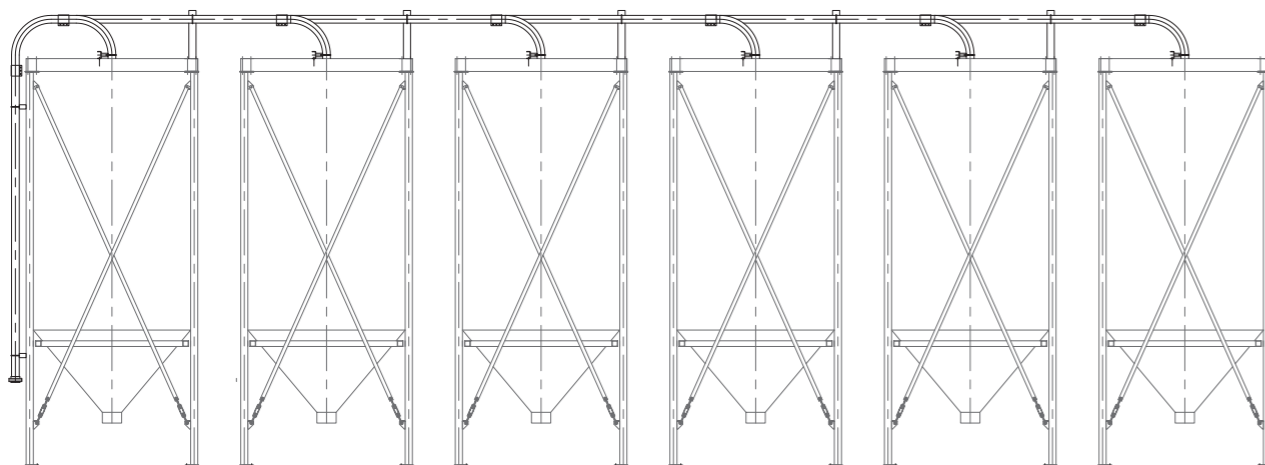
	Material gerade Rohre	H
SFLEX.Z.02.FL.100.5000.AL	Aluminium	5000
SFLEX.Z.02.FL.100.5000.CR	Edelstahl	5000
SFLEX.Z.02.FL.100.7500.AL	Aluminium	7500
SFLEX.Z.02.FL.100.7500.CR	Edelstahl	7500



Zentrale Füllstation DN100

- als Mehrpreis zur Füllleitung an jedem einzelnen Silo
- Konsolen zur Befestigung der Rohrleitungen auf dem Silodach und an der Vertikalen des vordersten Silos
- Füllleitungen enden ca. 1.2 m oberhalb des Bodens direkt am vordersten Silo
- Rohrbögen aus Edelstahl, Füllrohre aus Aluminium oder Edelstahl

	Material gerade Rohre	Anzahl Silos
SFLEX.Z.02.FLZ.02.AL	Aluminium	2
SFLEX.Z.02.FLZ.02.CR	Edelstahl	2
SFLEX.Z.02.FLZ.03.AL	Aluminium	3
SFLEX.Z.02.FLZ.03.CR	Edelstahl	3
SFLEX.Z.02.FLZ.04.AL	Aluminium	4
SFLEX.Z.02.FLZ.04.CR	Edelstahl	4
SFLEX.Z.02.FLZ.05.AL	Aluminium	5
SFLEX.Z.02.FLZ.05.CR	Edelstahl	5
SFLEX.Z.02.FLZ.06.AL	Aluminium	6
SFLEX.Z.02.FLZ.06.CR	Edelstahl	6
SFLEX.Z.02.FLZ.07.AL	Aluminium	7
SFLEX.Z.02.FLZ.07.CR	Edelstahl	7
SFLEX.Z.02.FLZ.08.AL	Aluminium	8
SFLEX.Z.02.FLZ.08.CR	Edelstahl	8



Befüllung

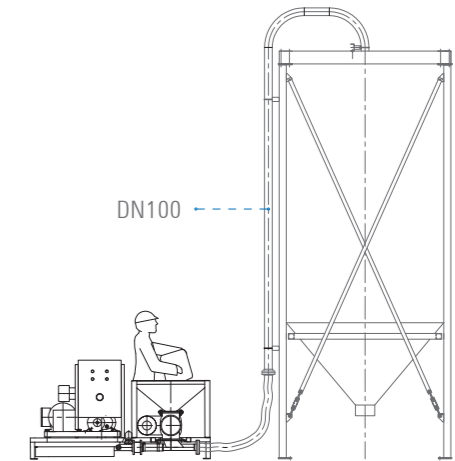
Mobile Druckförderstation

Die Druckförderstation dient zum manuellen Entleeren von Kunststoffpellets aus 25kg-Säcken und zum Befüllen von Silos.

Die Komponenten sind alle auf einem Stahlrahmen untergebracht, der mit dem Gabelstapler transportiert werden kann.



Option:
mit Aufsatzrahmen für Bigbag

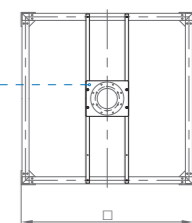


	Förderleistung bei 0,6 t/m ³	⚡	Distanz	Anzahl Bögen
DFST.SK.100.110	≈ 5 - 6 t/h	400 V, 50 Hz, 32 A	25 m, davon 15 m vertikal	1 x 90°, 1 x 180°
DFST.SK.100.185	≈ 5 - 6 t/h	400 V, 50 Hz, 63 A	50 m, davon 20 m vertikal	3 x 90°, 1 x 180°

Anschluss für Fördergerät

- mittig auf dem Silodach
- inklusive Halterung für MAX-Melder

SFLEX.Z.01.SFG.15.15	1500 x 1500
SFLEX.Z.01.SFG.20.20	2000 x 2000
SFLEX.Z.01.SFG.25.25	2500 x 2500
SFLEX.Z.01.SFG.30.30	3000 x 3000
SFLEX.Z.01.SFG.35.35	3500 x 3500
SFLEX.Z.01.SFG.40.40	4000 x 4000
SFLEX.Z.01.SFG.45.45	4500 x 4500

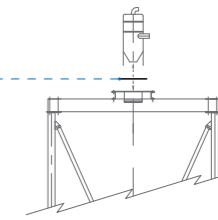


Adapterplatte für Saugfördergerät

- aus Edelstahl

	Anschlussgröße*
CE.Z.ADAPT.SFG.DIG.280.CR	Di 250; LKR 280; 6 x M6
CE.Z.ADAPT.SFG.FER.225.CR	Di 202; LKR 225; 8 x M6
CE.Z.ADAPT.SFG.FER.330.CR	Di 311.5; LKR 330; 8 x M6
CE.Z.ADAPT.SFG.KOC.268.CR	Di 226; 190 x 190; 4 x M8
CE.Z.ADAPT.SFG.MOT.195.CR	Di 175; LKR 195; 8 x M6
CE.Z.ADAPT.SFG.MOT.225.CR	Di 200; LKR 225; 8 x M6
CE.Z.ADAPT.SFG.MOT.260.CR	Di 240; LKR 260; 8 x M6
CE.Z.ADAPT.SFG.MOT.325.CR	Di 300; LKR 325; 8 x M6
CE.Z.ADAPT.SFG.NEW.265.CR	Di 240; LKR 265; 8 x M8
CE.Z.ADAPT.SFG.PIO.280.CR	Di 240; LKR 280; 4 x M8
CE.Z.ADAPT.SFG.PRO.245.CR	Di 208; LKR 245; 4 x M8
CE.Z.ADAPT.SFG.TSC.335.CR	Di 305; LKR 335; 4 x M6
CE.Z.ADAPT.SFG.WIT.354.CR	Di 300; LKR 354; 6 x M6

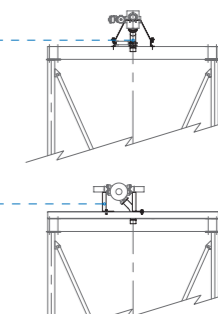
*weitere Anschlussgrößen nach Vorgabe möglich



Anschluss für Befüllweiche NEW

- mittig auf dem Silodach
- inklusive Halterung für MAX-Melder

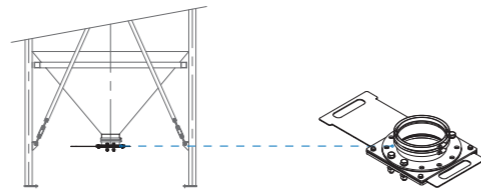
		Ø Befüllweiche
SFLEX.Z.01.W.080.25.25.9005	2500 x 2500	65 / 76.1
SFLEX.Z.01.W.080.30.30.9005	3000 x 3000	65 / 76.1
SFLEX.Z.01.W.080.35.35.9005	3500 x 3500	65 / 76.1
SFLEX.Z.01.W.080.40.40.9005	4000 x 4000	65 / 76.1
SFLEX.Z.01.W.080.45.45.9005	4500 x 4500	65 / 76.1
SFLEX.Z.01.W.100.25.25.9005	2500 x 2500	88.9 / 108
SFLEX.Z.01.W.100.30.30.9005	3000 x 3000	88.9 / 108
SFLEX.Z.01.W.100.35.35.9005	3500 x 3500	88.9 / 108
SFLEX.Z.01.W.100.40.40.9005	4000 x 4000	88.9 / 108
SFLEX.Z.01.W.100.45.45.9005	4500 x 4500	88.9 / 108



Entleerung

Not-Absperrschieber (DN250)

- Anschlussgröße: DN250 (Bohrung gem. PN 10)
- Gehäuse aus Aluminium
- Schieberplatte aus Edelstahl

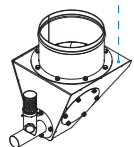
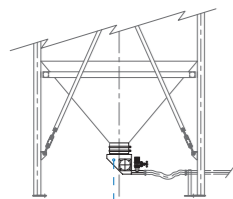


Absaugkasten (ASK.SL) aus Edelstahl

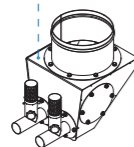
- Anschlussdurchmesser: 250 mm
- Anschlüsse: 1, 2, 4 oder 6 - fach
- Gewindemuffe 1 1/2" mit Blindstopfen für Leermelder
- beidseitige Inspektions- und Reinigungsöffnung
- Saugrohr aus Edelstahl mit Ansaugsieb und Luftregulierung (Ø38 - 76.1)

Optionen:

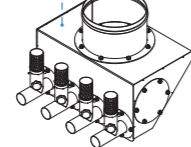
- Deckel für Absaugrohr-Öffnung
- Filter für Ansaugstelle
- Probeentnahme
- Saugkupplung für Silofahrzeug



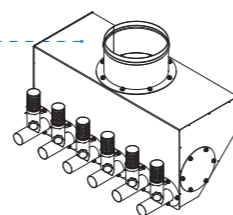
1



2



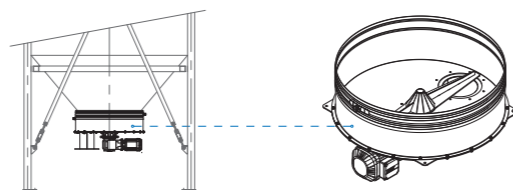
4



6

Austragsgerät für Flexibles Silo (Rührwerk)

- Gehäuse aus Edelstahl
- Rührarm aus Edelstahl
- Motorleistung 3.0 kW
- Auslauf wahlweise DN200 / DN250



Begehung

Siloleiter (mit Rückenschutz)

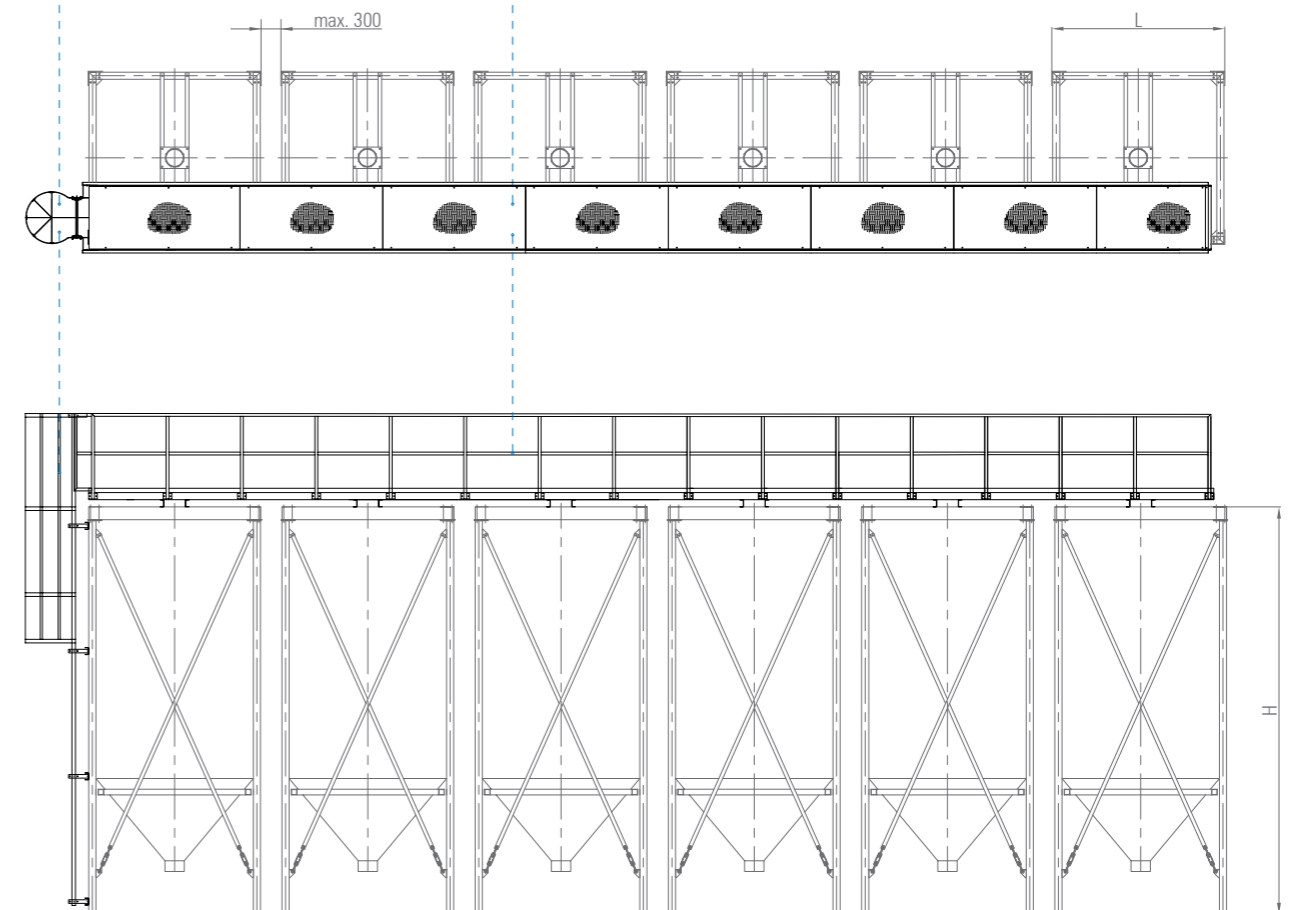
- inklusive Sicherheitstüre an der Austrittsstelle der Leiter

	H max.
SFLEX.Z.05.LEITER.05000	5000
SFLEX.Z.05.LEITER.06500	6500
SFLEX.Z.05.LEITER.08000	8000

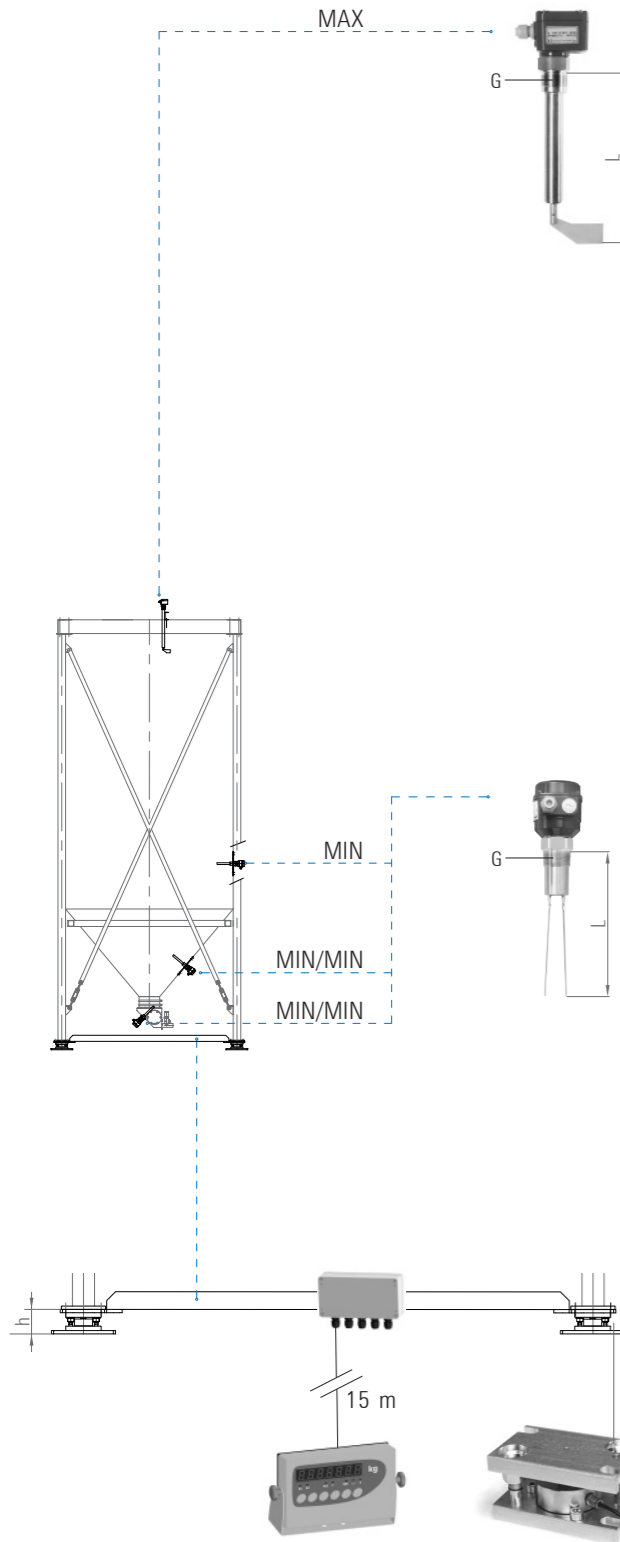
Laufsteg (mit Geländer)

- aus Aluminium / Stahl
- Breite ca. 900 mm
- Preisgültigkeit für ein Silo

	L
SFLEX.Z.05.STEG.20.20	2000
SFLEX.Z.05.STEG.25.25	2500
SFLEX.Z.05.STEG.30.30	3000
SFLEX.Z.05.STEG.35.35	3500
SFLEX.Z.05.STEG.40.40	4000
SFLEX.Z.05.STEG.45.45	4500



Füllstandsmessung



Drehflügel-Füllstandsmelder

- als MAX-Melder
- zum Einbau auf dem Silodach
- potentialfreier Signalausgang

	⚡	L	G	ATEX
FÜ.MAX.3002.0500.01	24 V (DC) + 230 V (50 Hz)	500	1 1/2"	nein
FÜ.MAX.3002.0500.03	24 V (DC) + 230 V (50 Hz)	500	1 1/2"	ja

Anschluss (Melder) 1 1/2"

- Gewindemuffe seitlich am Silo für MIN-Melder

	G
SFLEX.Z.03.GM15	1 1/2"

Vibration-Füllstandsmelder

- als MIN- oder MIN/MIN-Melder
- zum Einbau seitlich am Silomantel, Silokonus oder im Absaugkasten
- potentialfreier Signalausgang

	⚡	L	G	ATEX
FÜ.MIN.4020.0170.01	24 V (DC) + 230 V (50 Hz)	170	1 1/2"	nein
FÜ.MIN.4020.0170.03	24 V (DC) + 230 V (50 Hz)	170	1 1/2"	ja

Wiegensystem

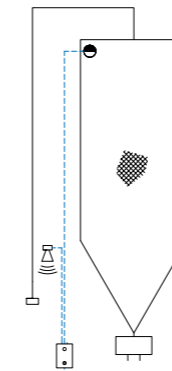
- mit integrierter Abhebesicherung und seitlichem Anschlag
- mit erforderlichen Querverbindungen zwischen den Silofüßen
- 4 Wägemodule mit Wägezellen und Klemmkasten
- Wägeterminal mit 4 digitalen Ein- und Ausgängen, Analogausgang 4 - 20 mA, als Schnittstelle zur übergeordneten Steuerung; sowie Ausgang für Drucker oder Fernanzeige (RS232)

	h	□	Nutzlast (to)
FÜ.WS.SFLEX.15.15.06	110	1500 x 1500	6.5
FÜ.WS.SFLEX.20.20.06	110	2000 x 2000	6.5
FÜ.WS.SFLEX.20.20.13	110	2000 x 2000	13.0
FÜ.WS.SFLEX.25.25.06	110	2500 x 2500	6.5
FÜ.WS.SFLEX.25.25.13	110	2500 x 2500	13.0
FÜ.WS.SFLEX.25.25.26	110	2500 x 2500	26.0
FÜ.WS.SFLEX.30.30.26	110	3000 x 3000	26.0
FÜ.WS.SFLEX.35.35.52	140	3500 x 3500	52.0
FÜ.WS.SFLEX.40.40.52	140	4000 x 4000	52.0
FÜ.WS.SFLEX.45.45.52	140	4500 x 4500	52.0

Füllstandsmessung + Silosteuerung

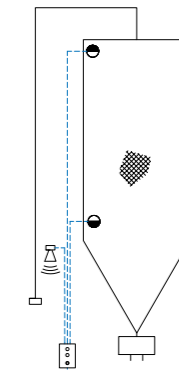
Variante 1.1

- MAX-Melder
- Hupe



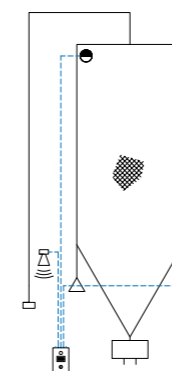
Variante 1.2

- MAX-Melder
- MIN-Melder
- Hupe



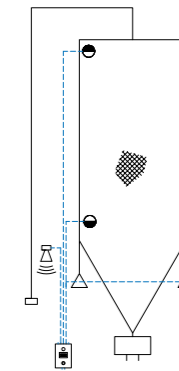
Variante 2.1

- MAX-Melder
- Wiegensystem
- Hupe



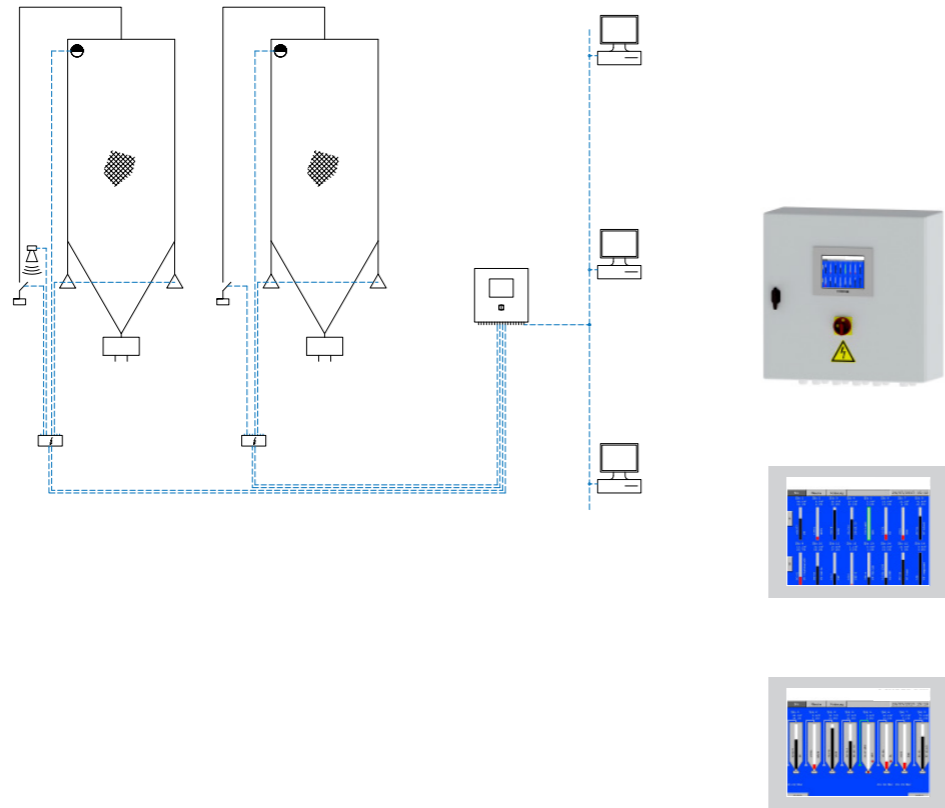
Variante 2.2

- MAX-Melder
- MIN-Melder
- Wiegensystem
- Hupe

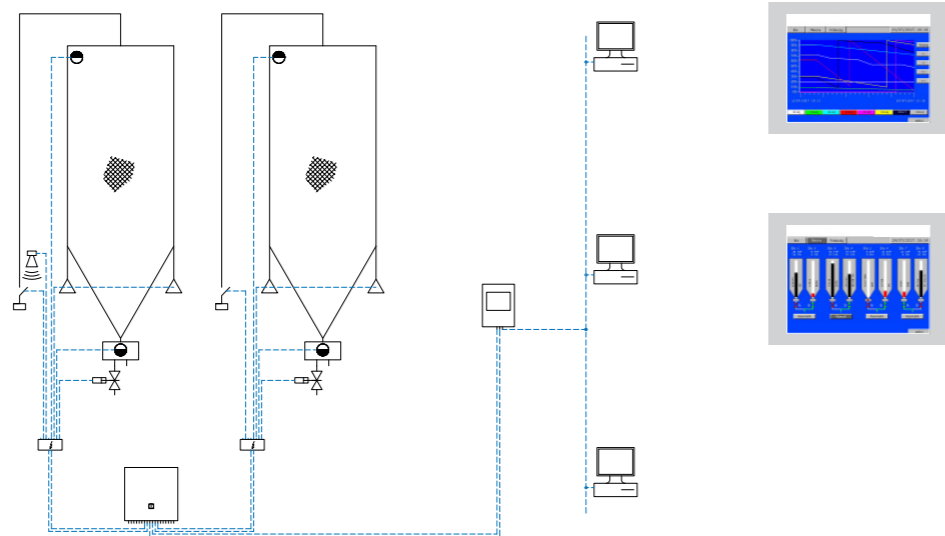


Füllstandsmessung + Silosteuerung (SPS)

- Variante 3.1**
- MAX-Melder
 - Wiegesystem
 - Hupe

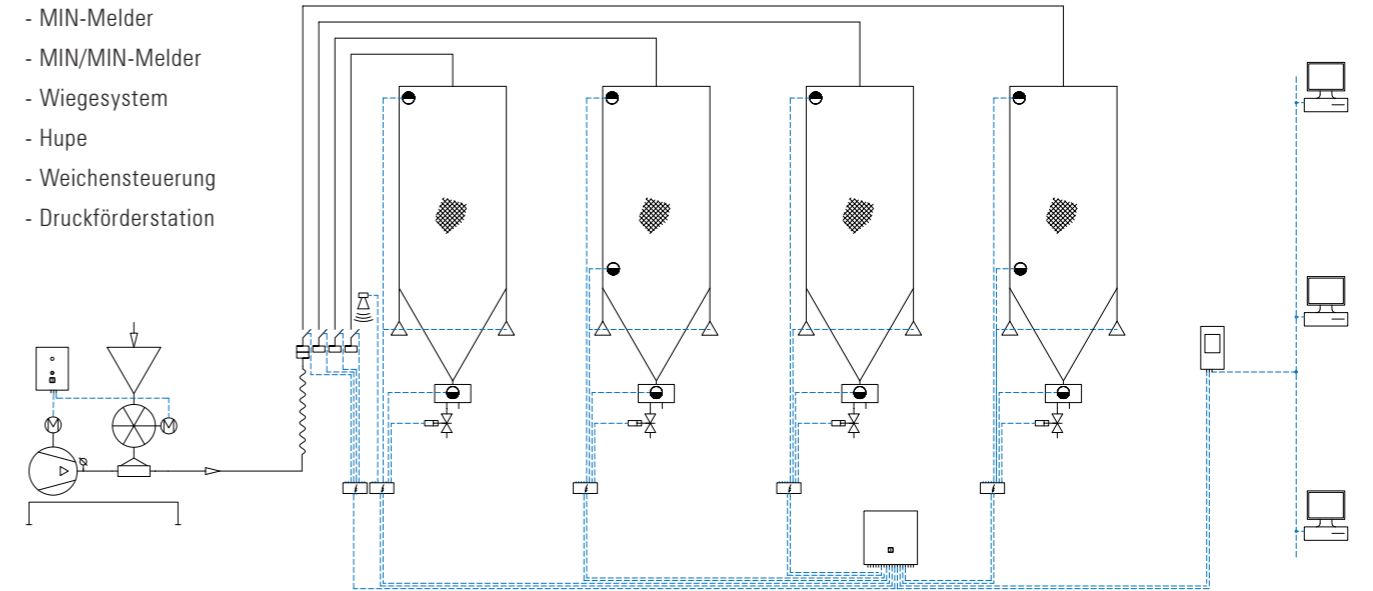


- Variante 3.2**
- MAX-Melder
 - MIN/MIN-Melder
 - Wiegesystem
 - Hupe
 - Weichensteuerung



Füllstandsmessung + Silosteuerung (SPS)

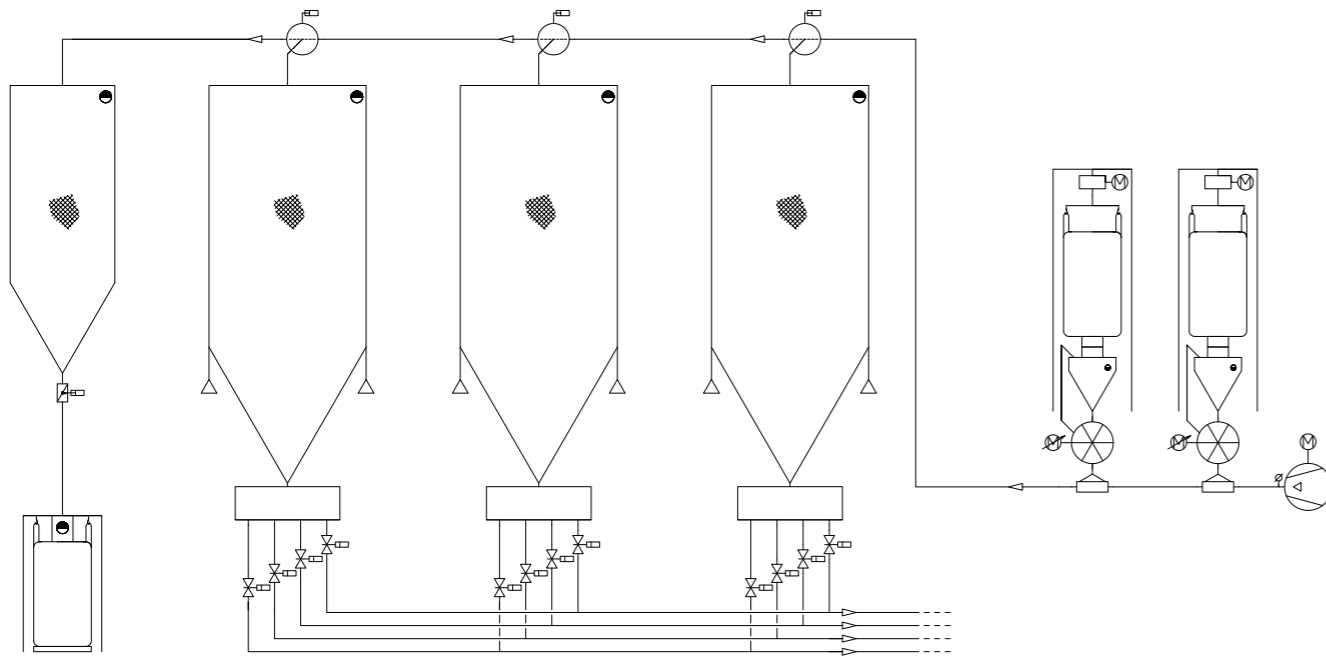
- Variante 4.1**
- MAX-Melder
 - MIN-Melder
 - MIN/MIN-Melder
 - Wiegesystem
 - Hupe
 - Weichensteuerung
 - Druckförderstation



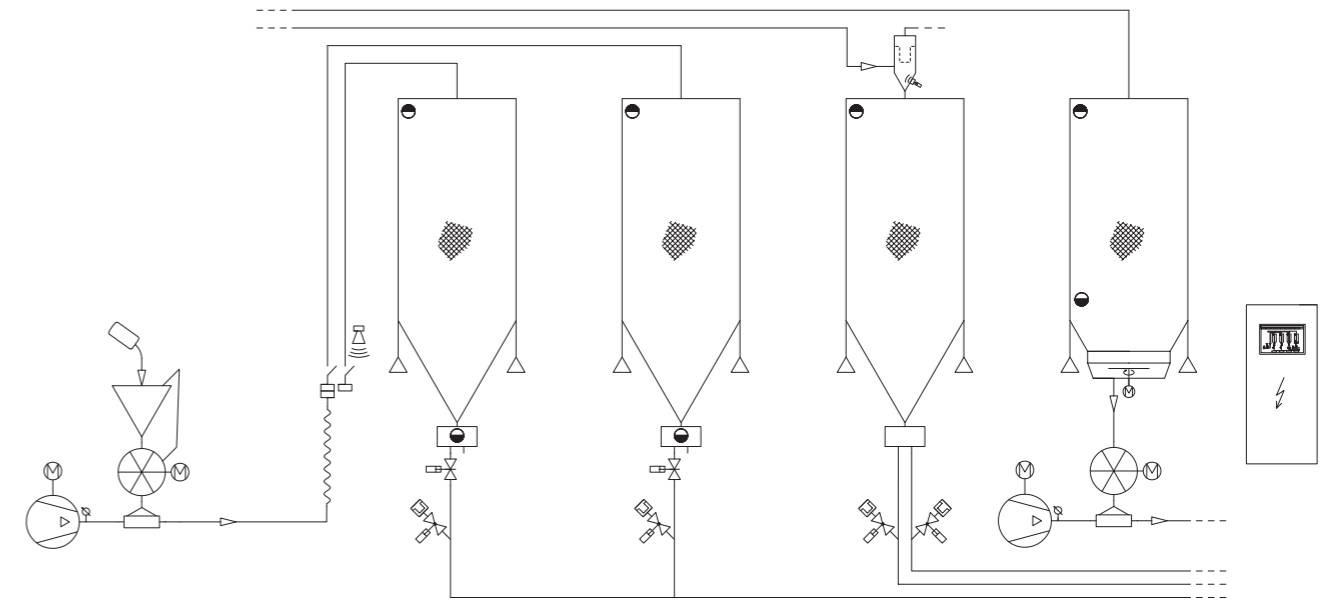
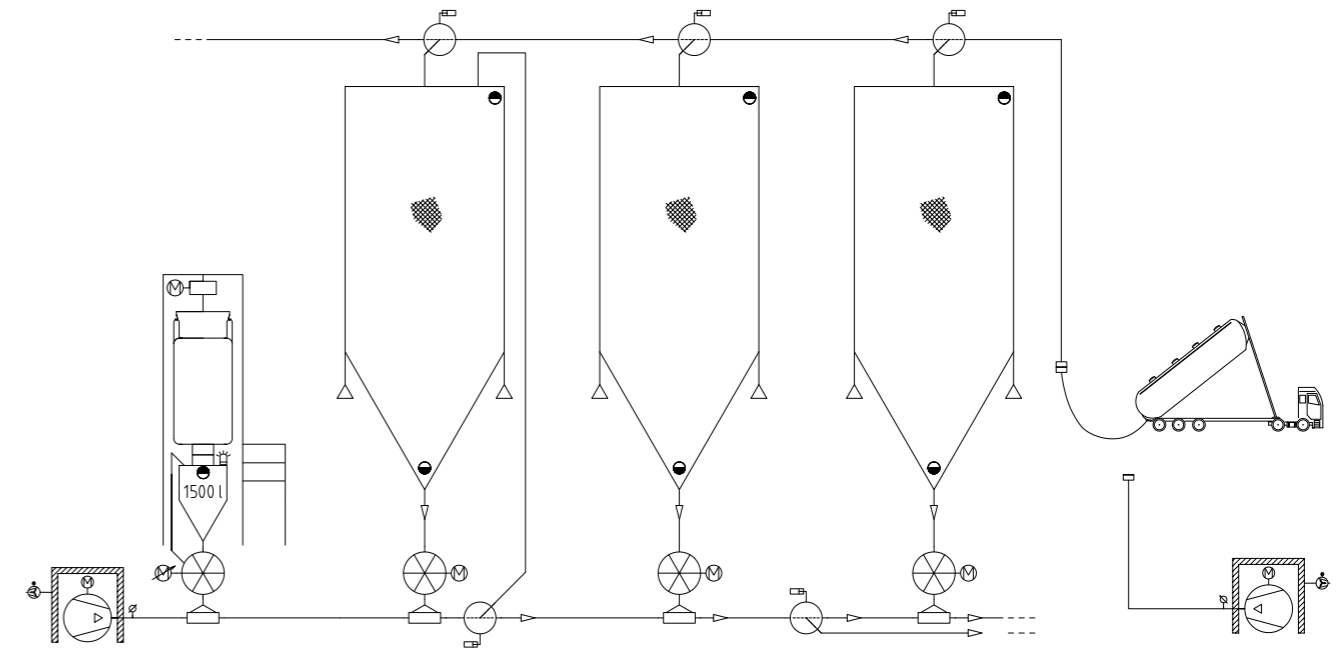
Anlagenbeispiele

Unsere Siloanlagen bauen wir mit bewährten Standardkomponenten auf. Die Größe der Silos wird exakt auf die baulichen Gegebenheiten angepasst. Die Befüllung erfolgt mit pneumatischer Druckförderung. Für die Entladung aus Silofahrzeugen oder Seabulk-Containern bieten wir Gebläsestationen an, die auf Wunsch mit einer Druckregelung ausgestattet sind.


Wir planen und fertigen individuelle speicherprogrammierbare Steuerungen und Anlagensvisualisierungen, die eine übersichtliche Bedienung der Siloanlage gewährleisten.




Anlagenbeispiele



ABraWi Industrievertretung
Hedwigstrasse 5
51688 Wipperfürth
Germany

 +49 2267 8292 54

 +49 2267 8292 69

info@abrawi.de
www.abrawi.de