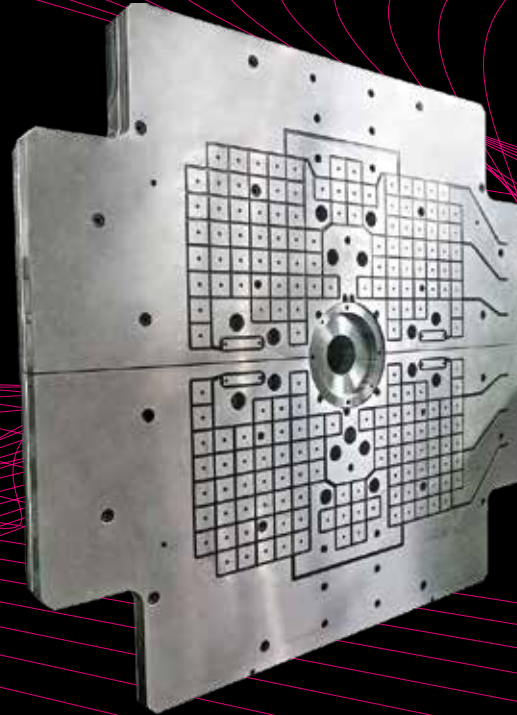
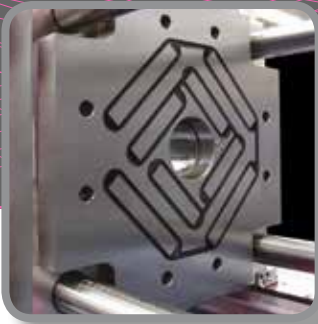
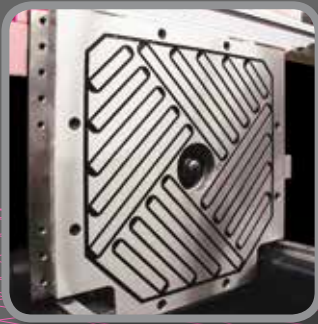
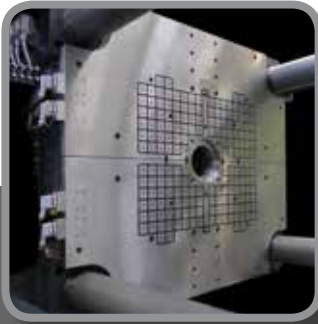




ROEMHELD
RIVI MAGNETICS



Magnet-Spanntechnik

M-TECS 120

für die Kunststoffverarbeitung

Magnet-Spannsysteme

M-TECS 120



Qualität und Effizienz

Die ROEMHELD Gruppe steht für produktive Lösungen in der industriellen Fertigungstechnik, Spanntechnik, Montage und Antriebstechnik. Mit unseren Komponenten und Systemen gestalten wir Ihre Fertigung effizienter und flexibler.



SCHNELL

Werkzeuge werden per Knopfdruck in einer Sekunde gespannt

RENTABEL

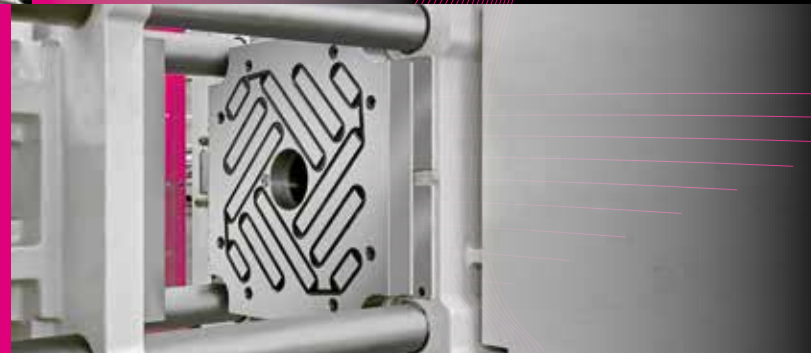
Rüstkostenminimierung durch Werkzeugwechsel in wenigen Minuten

FLEXIBEL

Keine Standardisierung der Werkzeuge mehr erforderlich

ERGONOMISCH

Kraftschonendes und sicheres Handling der Werkzeuge



ZUVERLÄSSIG

Konstante Haltekraft auch bei Stromausfall

SICHER

Unterschiedliche Sensoren überwachen den gesamten Spannzyklus



M-TECS 120

für die Kunststoffverarbeitung



Technische Daten

max. Temperatur	120 °C (Auf Anfrage bis 240 °C)
spezifische Magnetkraft	18 kg/cm ²
magn. Eindringtiefe	15 – 20 mm
Plattendicke	47 mm
Befestigung	nach vorhandenem Euromap-Raster

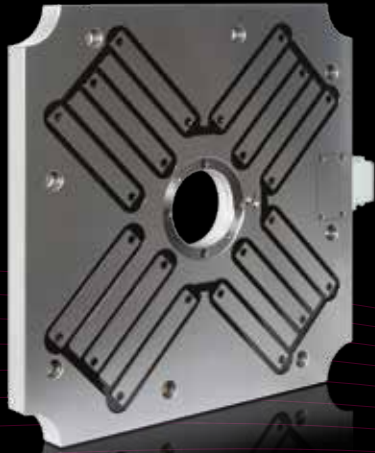
Lieferbar für alle Maschinen Größen



- **Induktiver Endschalter**
zur Erkennung der Werkzeuganlage
- **Permanente Spulenüberwachung**
meldet minimale Werkzeugbewegung
- **Temperaturüberwachungssensor schützt**
die Magnet-Spannplatten vor Überhitzung
- **Kraftsensor mit Anzeige auf separatem**
Display oder Maschinenpanel



Pol-Technologien

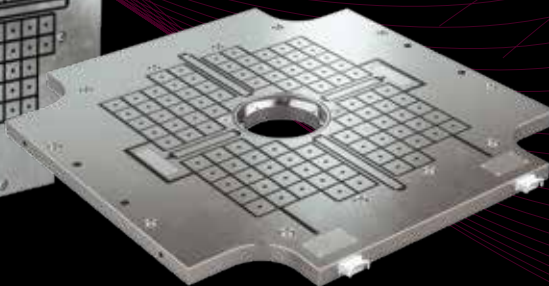
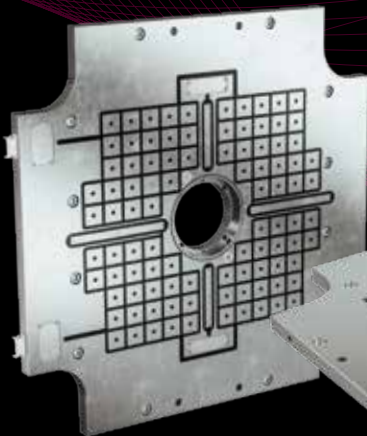
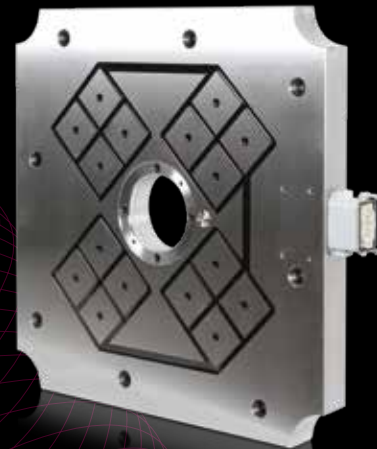


LANGPOL-TECHNOLOGIE

- Besonders geeignet für Kleinmaschinen
- Optimale Ausnutzung der verfügbaren Fläche durch flexible Polanordnung
- Bessere Performance bei kleinen Werkzeugen durch Konzentrationseffekt
- Erhältlich bis zu max. Einsatztemperatur von 240 °C

QUADRATPOL-TECHNOLOGIE

- Besonders geeignet für Großmaschinen
- Maximale Haltekraft bei vollflächiger Abdeckung
- Erhältlich für alle Maschinengrößen



KOMBINATION

Durch die Kombination von Lang- und Quadratpolen vereint Römheld Rivi die Vorteile beider Poltechnologien.

Elektro-Steuerung M1C / M2C



ROEMHELD
RIVI MAGNETICS

Höchste Sicherheitsstandards
nach EN 201 und EN 289

Einfache Fehlerdiagnose
durch Auslesen

IP 54 spritzwassergeschützt

Lackierung in Wunschfarbe

Wartungsfreundlich durch
austauschbares Master-Modul

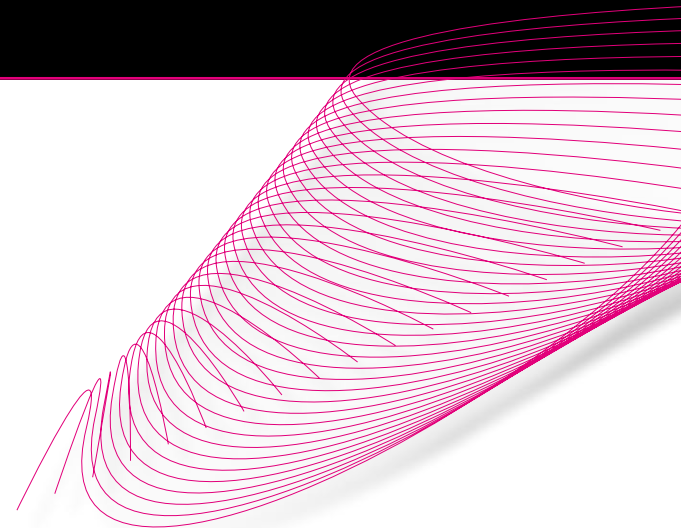
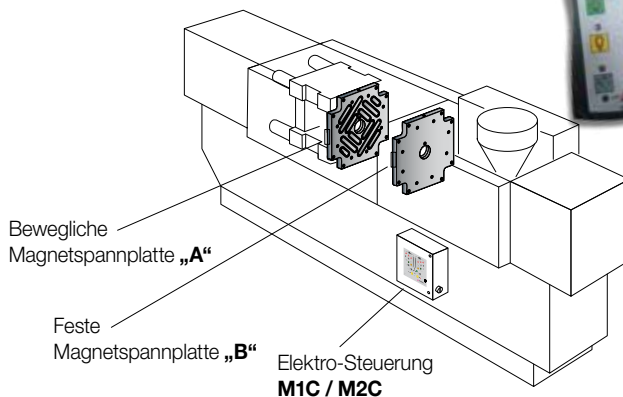
Ansteuerung über Fernbedienung
oder Maschinenpanel

Einfache und sichere Bedienung

Fehlercodeanzeige auf LCD-Display

Einbindung über
Euromap-Schnittstelle

Schlüsselschalter schützt
vor unbefugter Betätigung





ROEMHELD
RIVI MAGNETICS



Weltweite Kompetenz



M-TECS ebenfalls erhältlich für:

- Gummiverarbeitung
- Metallumformung



www.roemheld-gruppe.de

Römheld Rivi GmbH
Schützenstraße 74
57271 Hilchenbach, Germany
Tel.: +49 (0) 27 33 / 281-100
Fax: +49 (0) 27 33 / 281-102
E-Mail: info@roemheld-rivi.de
www.roemheld-gruppe.de

Ihr Ansprechpartner vor Ort:

ABraWi
IHR AUTOMATIONSPARTNER

Hedwigstraße 5 Tel.: +49(0)2267/829254
51688 Wipperfürth Fax: +49(0)2267/829269

E-Mail: info@abrawi.de
www.ABraWi.de

Products for productivity